

FRENO AGFO F15-A2 Brake



Taglia - Size	F15	20	30	40	50	60
Coppia statica – Static torque	daNm	18÷20	27÷30	37÷40	47÷50	57÷60
Pressione d'apertura – Release pressure	bar	15	19	25	31	31

Nota: la pressione d'apertura è intesa come la soglia da superare per avere il completo sbloccaggio del freno.

Note: the release pressure value is intended for a fully opened brake.

CODICE D'ORDINAZIONE – Order Code

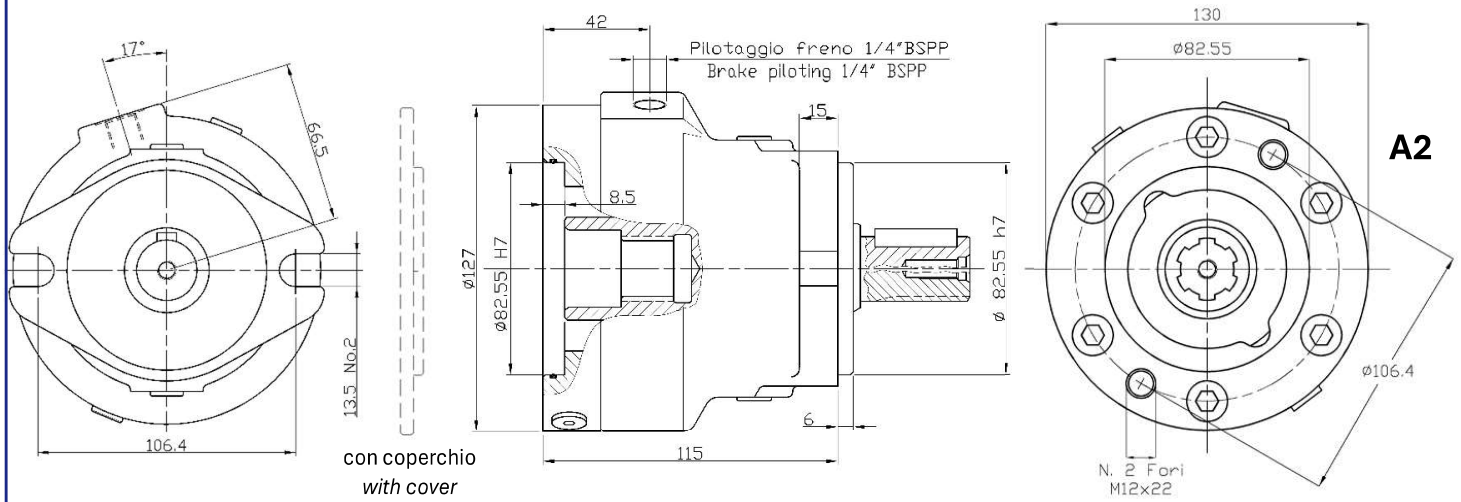
AGFO F15 - ##	A2-###	A2-###	...
<p>taglia size</p> <p>20, 30, 40, 50, 60</p> <p><i>(vedi tab. sopra/see above tab.)</i></p>			<p>altre opzioni further options</p>
<p>albero d'entrata input shaft</p> <p>C25: Cilindrico Ø25 C25: Cylindrical Ø25</p> <p>S6B: Scanalato 1"6B S6B: Splined 1"6B</p>	<p>solo con only with</p>	<p>albero d'uscita output shaft</p> <p>C25: Cilindrico Ø25 C25: Cylindrical Ø25</p> <p>C32: Cilindrico Ø32 C32: Cylindrical Ø32</p> <p>S6B: Scanalato 1"6B S6B: Splined 1"6B</p> <p>S26: Scanalato 26x22 UNI 221 S26: Splined 26x22 UNI 221</p>	
	<p>solo con only with</p>		

CHIUSO: Freno fornito con coperchio di protezione.

Closed: Brake supplied with cover.

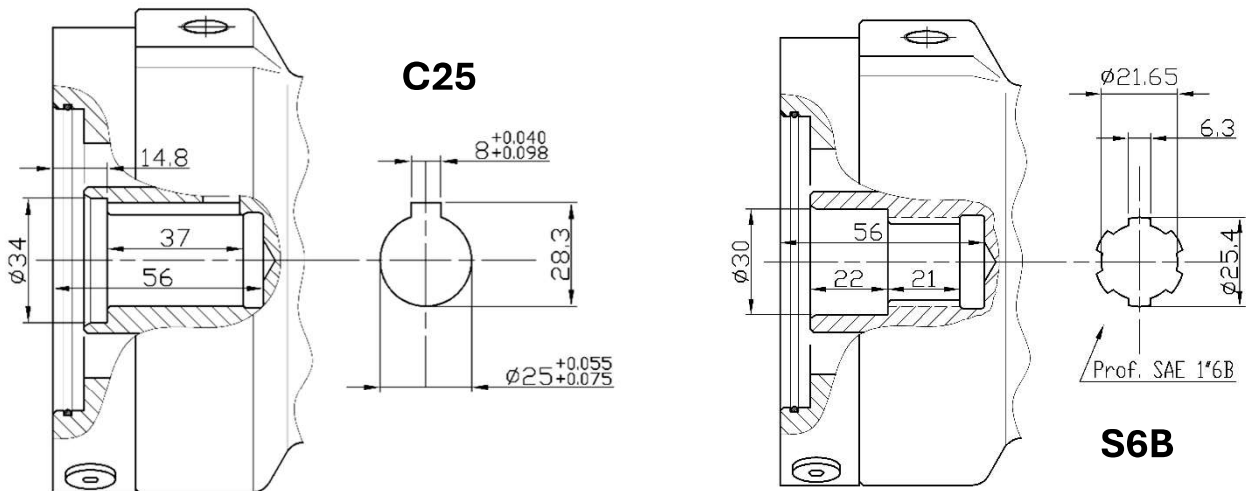
A2 → flangiatura SAE A a 2 fori / SAE A flange with 2 holes

DIMENSIONI ESTERNE – External Dimensions

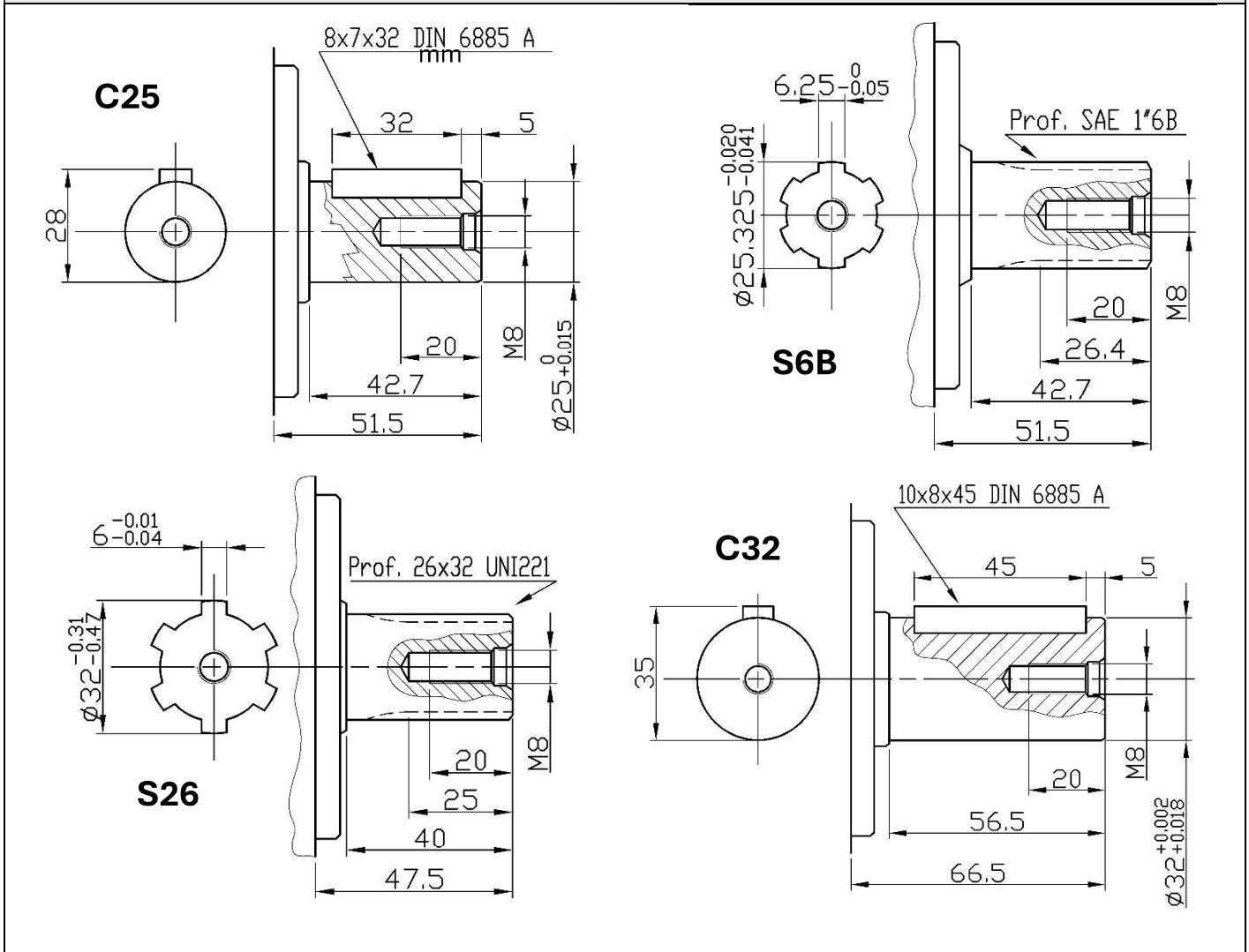


ENTRATE E USCITE – Inputs & Outputs

Entrate/Inputs C25 – S6B



Uscite / Outputs C25 – C32 – S6B – S26



CARICHI – Loads

Il tipo di freno F15 può sopportare carichi radiali.

The F15 brake type can support radial loads.

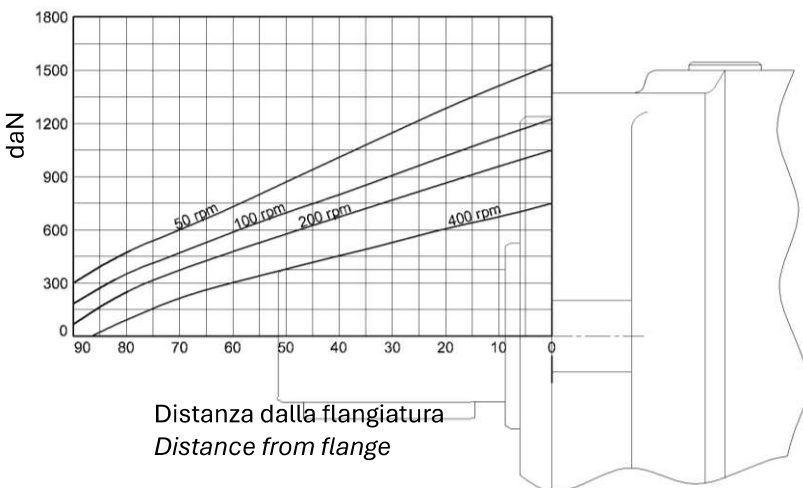


Grafico basato su una durata di 2.000 ore.

Graph based on 2.000 hours lifetime.